

김 지 현

공인노무사 2차 시험대비
강의계획서

노무사

노동법

GS2순환 주말반

“법학 학사, 석사, 박사과정까지 꾸준한 연구와 실무력을 갖춘
노동사건의 승률100% 노무사로서
실무적 가치가 큰 사건을 모두 사례로 풀어봅니다.”

담당

김지현 노무사

- 제26회 공인노무사시험 합격
- 건국대학교 일반대학원 법학과(노동법 전공) 박사과정 수료
- 前) 고용노동부 연구용역 한국노동연구원 수행 연구원
- 前) 감사원 감사연구원 연구원
- 前) 의회발전연구회 연구원
- 前) 정당 비정규직 노동상담창구 노동총괄
- 前) 다수 공기업 청렴경영 평가 강사
- 現) 한림법학원 노동법 전임 강사

일정

2022년 4/10(일) ~ 5/29(일), 총 16회

실강 오전 9:30~13:00, 오후 14:00~17:30

- 시험 : 9:30~10:45 (75분)
- 강의 : 11:00~

※ 5/17(화) 강의 있음

교재

- 주교재 : 「2022 집중판례 노동법 사례연습」, 신규 모의시험 문제 및 해설(제공), 시험장용 법전
- 부교재 : 「2022 집중강의 노동법」, 사례집 풀이요약 (중철본 제공)

E M A I L

카톡 활용

- 이메일 : cpla_hyun@naver.com
- 카톡 질문 및 상담 : 수업시간 중 공지

GS 2 순환
강 의 소 개

• 본격적인 실전연습

이미 1순환에서 이론과 시험을 통한 19개 기본사례 연습을 충분히 하였습니다. 2순환에서는 사례집으로 40개 내외의 사례를 최신판례와 함께 정밀 암기하는 기회를 갖게 될 것입니다. 2순환에서는 자신감 있게 본격적으로 2차 실전 연습의 본격화이며, 1월부터 사례연습을 해온 만큼 답안작성의 흥미와 열정이 유지되고 있을 것이므로 3000명의 수험생을 앞선다는 생각으로 2순환을 준비하면 됩니다.

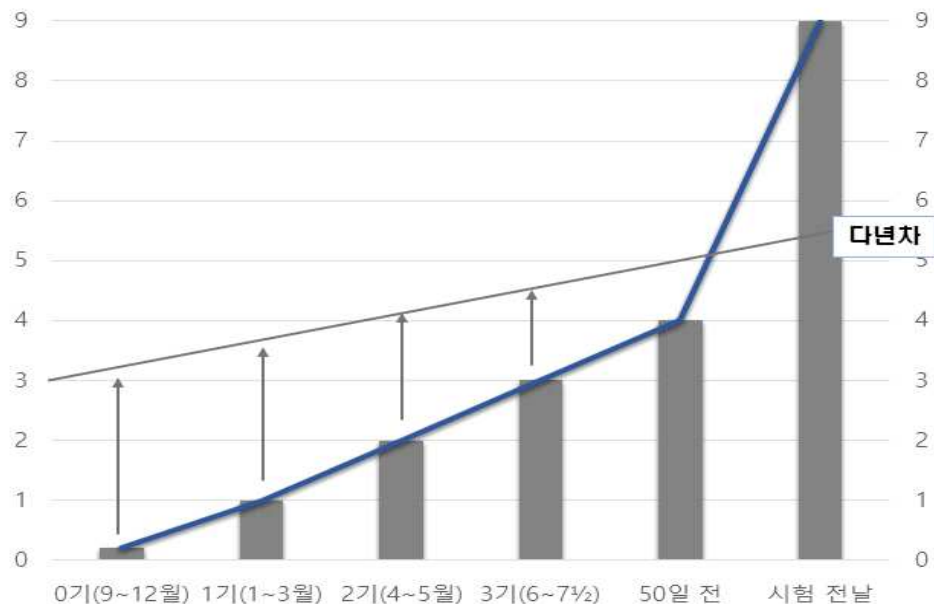
• 사안포섭 능력의 중기 달성

1주차를 제외한 모든 주에 75점씩 총 6회, 마지막 주에 150점 1회 모의시험을 오전에 치릅니다. 시험 범위는「2022 집중판례 노동법 사례연습」70개 사례 가운데 매주 7개 내외의 사례를 전주에 미리 강의한 후 이를 일주일동안 여러분이 정확하게 학습하고 암기한 후 차주에 복습시험을 치르게 됩니다. 즉, 막연한 이론 예습 후 테스트가 아닌, 당장 출제되어도 이상하지 않은 실전 문제 학습 후 테스트를 치르는 것입니다. 판례 실제 사안의 사실관계를 매우 구체적으로 학습하도록 하여 사안포섭의 구체적 기법과 방식을 학습합니다. 이로써 사안분석과 포섭능력을 수준급으로 끌어올립니다. 수험은 시간과의 싸움이자 속도전입니다. 이번 기회에 사례풀이에 대한 속도를 상당히 끌어올려야 합니다.

• 시험 50일 전 전과목 5회독을 할 수 있는 훈련의 진정한 의미 깨닫기

2022년 7월 15일(시험 50일 전)까지 사례집에 수록된 70개를 포함한 모든 실전 연습사례의 학습을 완성합니다. 지체 없이 2차 시험장에 투입 될 수 있는 실력을 갖추기 위한 훈련이 2순환을 통해 무르익게 됩니다. 자신의 한계를 실험하면서 공부에 속도를 올리기 시작하는 4월에 진입했습니다.

전과목 기본 수험서 최소 회독수



시험 전날 노동법 자료를 하루 안에 1독 할 수 있는 전략을 세우자.

(그래프 해설)

다년차는 초시보다 언제나 잘하기 때문에 긴장감이 떨어지고 회독의 중요성도 느끼지 못할 뿐 아니라, 회독의 속도가 완만하여 합격에 필요한 절대적 공부양(전과목 정회독 9회 + 압축자료 무한반복 암기)에 미치지 못할 가능성이 있음을 의미합니다. 따라서 이를 경계하기 위한 그래프입니다.

시험 50일 전 이미 암기한 내용을 정확히 기억해내는 회독이 가능해야 합격할 수 있고, 이를 위해서는 빠른 속도의 실전 사례연습 훈련이 필요합니다. 본 강의는 복습시험으로 훈련하므로 초시이더라도 충분히 2차를 대비하는 4월을 보낼 수 있습니다.

김지현 노동법 2022년 GS2순환 강의 진행

강 의 진 행

1. 전자철판 활용 콤팩트한 사실관계 설명

사례연습은 판례의 사실관계를 매우 꼼꼼하게 분석하는 것에서부터 시작합니다. 이를 위하여 깔끔하게 정리한 전자철판을 이용합니다. 사실관계 설명 후 실제 답안에 적시할 답안 전개 목차와 포인트를 종합 정리합니다.

2. 75점 실전 모의시험 시행 후 강사가 직접 채점

1회차를 제외한 매주 실전 모의시험을 「2022 집중판례 노동법 사례연습」에서 출제합니다. 모든 모의시험은 사례집에서 출제함을 원칙으로 하는 철저한 복습시험입니다. 다만, 해당 사례들의 난이도가 높은 문제가 많으므로 사전에 충분히 암기하고 실전에 임하여야 합니다. 최신판례 사례는 별도의 문제와 해설지가 교부됩니다.

3. 사례집 풀이요약집(중철본으로 제공)을 통해 매주 강사와 누적 복습 진행

사례집의 70개 사례에 대한 풀이를 요약한 중철본 교부자료입니다. 이는 최종 시험 전날 1시간 내로 볼 수 있는 자료입니다. 2순환부터 이 자료에 익숙해지며 암기하는 습관을 들이도록 할 것입니다. 여러분의 최종무기 넘버원이 될 것입니다. (추후 강의시간에 상세 설명)

연간 계획

연 간 계 획

0순환	1순환	2순환	3순환
<ul style="list-style-type: none"> 교재 : 통합노동법, 강사 자료 	<ul style="list-style-type: none"> 교재 : 통합노동법, 집중강의 노동법, 집중판례 노동법 사례연습 	<ul style="list-style-type: none"> 교재 : 집중판례 노동법 사례연습 (부교재 : 집중강의 노동법) 	
<ul style="list-style-type: none"> 강의 특징 : 기본 이론 및 법리 학습 	<ul style="list-style-type: none"> 강의 특징 : 이론 연계 실전 사례연습 	<ul style="list-style-type: none"> 강의 특징 : 실전 사례 연습 	<ul style="list-style-type: none"> 강의 특징 : 실전 사례 연습
<ul style="list-style-type: none"> 답안 작성 연습 : 없음. 	<ul style="list-style-type: none"> 답안 작성 연습 : 모의 시험 및 강사채점 (25점 8회 + 75점 1회) 	<ul style="list-style-type: none"> 답안 작성 연습 : 75점 모의시험 및 해설 	<ul style="list-style-type: none"> 답안 작성 연습 : 150점 모의시험 및 해설 최종정리 2회(자료 교부)

강의 진도표

강의진도표

회차	일 정	강 의 내 용	비고
1	4/10(일)	O.T. / 제1편 노동법 총론 : 제1장 노동법의 의의 / 제2장 노동기본권 / 제3장 근로계약상 권리·의무의 주체	
2		제2편 개별적 근로관계법 : 제1장 근로기준법 총칙 / 제2장 근로관계의 성립	
3	4/17(일)	【75점 시험】 제3장 임 금	
4		제4장 근로시간과 휴식 / 제5장 여성과 소년	
5	4/24(일)	【75점 시험】 제6장 취업규칙	
6		제7장 인사 및 징계 / 제8장 기업변동과 노동관계	
7	5/1(일)	【75점 시험】 제9장 근로관계의 종료	
8		제10장 비정규근로자	
9	5/8(일)	【75점 시험】 제11장 노동환경 제12장 산재보험 및 고용보험	
10		제3편 집단적 노사관계법 : 제1장 노동조합	
11	5/17(화)	【75점 시험】 제2장 단체교섭	1차시험 있는 주 (화)수업
12		제3장 쟁의행위 / 제4장 단체협약	
13	5/22(일)	【75점 시험】 제5장 노동쟁의 조정 제6장 부당노동행위 / 제7장 노동위원회	
14		제8장 공무원·교원 / 제9장 노사협의	
15	5/29(일)	【150점 시험】	
16		실전 모의고사 해설 등	

※ 본 강의진도표는 참고용이며, 변경될 수 있습니다.

김지현 노동법 2022년 공인노무사 대비 특강

특 강 0 1

2022 입문자를 위한 무료특강

일정 : 2021년 8월, 총 1회

교재 : 전자출판 강의, 특수 프린트 제공

특징

법학은 거창한 무엇이 아닌, 사회적 상식이자 약속입니다.

이러한 상식적 정의관념을 법학에서 해석하는 방식, 나름의 약속을 이해하기 위하여 주요 법학통론을 노동법과 연결시켜 강의합니다.

특 강 0 2

「집중강의 노동법」출간기념 무료특강

일정 : 2021년 11월, 총 1회

교재 : 「집중강의 노동법」(초판, 윌비스), 특수 프린트 제공

특징

노동법 기본법리를 동어반복 없이 정리하여 불필요한 지면을 없애고, 판례법리가 의미하는 바를 명확하게 필자가 해설하는 강의입니다. 개정 노동법 및 혼동하기 쉬운 법리 위주로 강의합니다.

특 강 0 3

「집중판례 노동법 사례연습」출간기념 무료특강

일정 : 2021년 12월, 총 1회

교재 : 「집중판례 노동법 사례연습」(초판, 윌비스), 특수 프린트 제공

특징

실제 사건인 판례의 사실관계를 분석하고 사례연습을 위한 답안 작성을 강의합니다.

25점 기준 총 9개 문제를 학습하고 12월 남은 기간동안 암기한 후 1기 25점 시험문제 범위(pool)에 포함시켜 실전 모의 테스트합니다.

특 강 0 4

최근 6개년 기출문제 해설 무료특강

일정 : 2022년 6월, 총 2회

교재 : 「집중판례 노동법 사례연습」(초판, 윌비스), 교재가 없는 경우 특수 프린트 제공

특징

최근 6개년 기출문제는 최종 문제인 만큼 초시나 이론만 학습한 단계에서 공부하기 어렵습니다.

2순환이 마무리된 후 최근 기출문제 해설 강의를 통해 최종 시험문제의 맥락을 파악하여 합격을 위한 문제분석의 감각적 기능을 획득하는 기회로 삼을 수 있습니다.