

김 지 현

공인노무사 2차 시험대비
강의계획서

노무사

노동법

GS-1순환 평일반

“ 법학 학사, 석사, 박사과정까지 꾸준한 연구와 실무력을 갖춘
노동사건의 승률100% 노무사로서
실무적 가치가 큰 사건을 모두 사례로 풀어봅니다. ”

답 당

김지현 노무사

- 제26회 공인노무사시험 합격
- 건국대학교 일반대학원 법학과(노동법 전공) 박사과정 수료
- 前) 고용노동부 연구용역 한국노동연구원 수행 연구원
- 前) 감사원 감사연구원 연구원
- 前) 의회발전연구회 연구원
- 前) 정당 비정규직 노동상담창구 노동총괄
- 前) 다수 공기업 청렴경영 평가 강사
- 現) 한림법학원 노동법 전임 강사

일 정

2022년 1/3(월) ~ 1/28(금), 총 20회,
실강 오후 1시 45분 ~ 오후 5시 10분
※ 주말반은 실강 없음. 영상반 또는 온라인 참석반으로 운영

교 재

- 「2022 집중강의 노동법」 + 「2022 집중판례 노동법 사례연습」 + 시험장용 법전
- 「통합노동법 제12판(방강수 저, 웅비)」

E M A I L
K A K A O

- 이메일 : cpla_hyun@naver.com
- 카톡 질문 및 상담 : 수업시간 중 공지

GS 1 순환
강 의 소 개

• 0순환보다 압축된 이론 정리와 실전 사례 연습

이미 0순환에서 이론학습을 충분히 한만큼 1순환에서는 이미 배운 이론의 점검과 실제 사례연습을 연계하여 2차 실전 연습을 본격화 합니다. 이론학습만 0기 1기에 걸쳐 44회에 걸쳐 진행한 후 시험 4개월 전 사례연습을 본격화한다는 것은 어불성설입니다. 실전연습은 지금부터입니다.

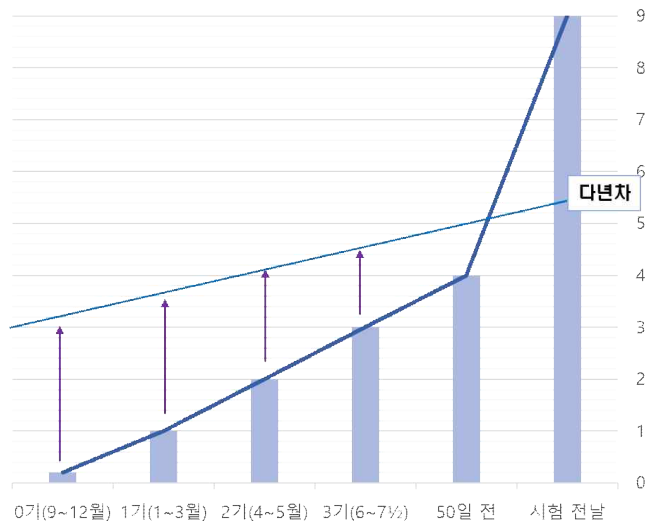
• 사안포섭 능력의 기초 닦기

1회차를 제외한 홀수 회차에 25점씩 총 8회, 75점 1회에 걸친 실전 모의시험을 치릅니다. 예습범위는 「2022 집중판례 노동법 사례연습」 70개 사례 가운데 2개씩 미리 알려주며, 이를 정확하게 학습하고 암기한 후 모의 시험을 치를 것입니다. 즉, 막연한 이론 예습 후 테스트가 아닌, 당장 출제되어도 이상하지 않은 실전 문제 학습 후 테스트를 치르는 것입니다. 판례 실제 사안의 사실관계를 매우 구체적으로 학습하도록 하여 사안포섭의 구체적 기법과 방식을 학습합니다. 이로써 사안 분석과 포섭 능력을 수준급으로 끌어올립니다.

• 시험 50일 전 전과목 5회독을 할 수 있는 훈련의 시작

2022년 7월 15일(시험 50일 전)까지 사례집에 수록된 70개를 포함한 모든 실전 연습사례의 학습을 완성합니다. 지체 없이 2차 시험장에 투입될 수 있는 실력을 갖추기 위한 훈련이 시작됩니다.

전과목 기본 수험서 최소 회독수



시험 전날 노동법 자료를 하루 안에 1독 할 수 있는 전략을 세우자.

▲ 그래프 해설

다년차는 초시보다 언제나 잘하기 때문에 긴장감이 떨어지고 회독의 중요성도 느끼지 못할 뿐 아니라, 회독의 속도가 완만하여 합격에 필요한 절대적 공부량 (전과목 정회독 9회 + 압축자료 무한반복 암기)에 미치지 못할 가능성이 있음을 의미합니다. 따라서 이를 경계하기 위한 그래프입니다.

시험 50일 전 이미 암기한 내용을 정확히 기억해내는 회독이 가능해야 합격할 수 있고, 이를 위해서는 빠른 속도의 실전 사례연습 훈련이 필요합니다. 4월은 너무 늦습니다. 1월부터 사례 적응력을 높여야 함을 의미합니다. 특히 초시는 3월부터 1차시험 때문에 2차에 소홀해 집니다. 초시일수록 바로 지금 사례에 집중해야 합니다.

강 의 진 행

1. 전자철판 활용 - 콤팩트한 사실관계 설명

사례연습은 판례의 사실관계를 매우 꼼꼼하게 분석하는 것에서부터 시작합니다. 이를 위하여 깔끔하게 정리한 전자철판을 이용합니다. 사실관계 설명 후 실제 답안에 적시할 답안 전개 목차와 포인트를 종합 정리합니다.

2. 25점 실전 모의시험 격일 시행 후 강사가 직접 채점하여 다음날 교부 ※ 금요일 시험은 월요일 교부

1회차를 제외한 홀수 회차에 25점 실전 모의시험을 「2022 집중판례 노동법 사례연습」에서 출제합니다. 모든 모의시험은 사례집에서 출제함을 원칙으로 하는 철저한 복습시험입니다. 다만, 해당 사례들의 난이도가 높은 문제가 많으므로 사전에 충분히 암기하고 실전에 임하여야 합니다. 시험이 있는 회차 오전 시간을 활용할 수 있도록 수업을 오후 타임으로 하였습니다.

3. 매주 금요일 강사와의 맞춤형 수험 상담

1순환 강의가 시작한 후 매주 금요일(총 4회) 강사와 직접 대면 상담을 통하여 맞춤형 수험 상담을 진행합니다. 동영상 수강생은 카톡이나 전화 상담이 가능합니다. (자세한 사항은 수업시간 추후 안내)
한편, 30기 합격생의 질문 답변이 가능합니다. (수업 시간 추후 안내)

2022년 공인노무사 대비 김지현 노동법 특강

0 1

2022 입문자를 위한 무료특강

일정 : 2021년 8월, 총 1회

교재 : 전자철판 강의, 특수 프린트 제공

특징 : 법학은 거창한 무엇이 아닌, 사회적 상식이자 약속입니다. 이러한 상식적 정의관념을 **법학에서 해석하는 방식**, 나름의 약속을 이해하기 위하여 주요 법학통론을 노동법과 연결시켜 강의합니다.

0 2

「집중강의 노동법」 출간기념 무료특강

일정 : 2021년 11월, 총 1회

교재 : 「집중강의 노동법」(초판, 월비스), 특수 프린트 제공

특징 : 노동법 기본법리를 동어반복 없이 정리하여 불필요한 지면을 없애고, 판례법리가 의미하는 바를 명확하게 필자가 해설하는 강의입니다. 개정 노동법 및 혼동하기 쉬운 법리 위주로 강의합니다.

0 3

「집중판례 노동법 사례연습」 출간기념 무료특강

일정 : 2021년 12월, 총 1회

교재 : 「집중판례 노동법 사례연습」(초판, 월비스), 특수 프린트 제공

특징 : 실제 사건인 판례의 사실관계를 분석하고 사례연습을 위한 답안 작성을 강의합니다. 25점 기준 총 9개 문제를 학습하고 12월 남은 기간동안 암기한 후 1기 25점 시험문제 범위(pool)에 포함시켜 실전 모의 테스트합니다.

강의진도표

회 차	일 정	강 의 내 용	주말 온첨반
1	1/3(월)	O.T. / 제1편 노동법 총론 : 제1장 노동법의 의의 / 제2장 노동기본권 / 제3장 근로계약상 권리·의무의 주체	1주차 (1/9)
2	4(화)	제2편 개별적 근로관계법 : 제1장 근로기준법 총칙 / 제2장 근로관계의 성립	
3	5(수)	【25점 시험】 제3장 임 금	2주차 (1/16)
4	6(목)	제4장 근로시간과 휴식 / 제5장 여성과 소년	
5	7(금)	【25점 시험】 제6장 취업규칙	3주차 (1/23)
6	10(월)	제7장 인사 및 징계 / 제8장 기업변동과 노동관계	
7	11(화)	【25점 시험】 제9장 근로관계의 종료(1부)	4주차 (2/6)
8	12(수)	제9장 근로관계의 종료(2부)	
9	13(목)	【25점 시험】 제10장 비정규근로자(1부)	5주차 (2/13)
10	14(금)	제11장 노동환경 / 제12장 산재보험 및 고용보험	
11	17(월)	【25점 시험】 제3편 집단적 노사관계법 : 제1장 노동조합	6주차 (2/20)
12	18(화)	제2장 단체교섭	
13	19(수)	【25점 시험】 제3장 쟁의행위(1부)	7주차 (2/27)
14	20(목)	제3장 쟁의행위(2부)	
15	21(금)	【25점 시험】 제4장 단체협약	8주차 (3/6)
16	24(월)	제5장 노동쟁의 조정 / 제6장 부당노동행위(1부)	
17	25(화)	【25점 시험】 제6장 부당노동행위(2부)	9주차 (3/13)
18	26(수)	제7장 노동위원회 / 제8장 공무원·교원 / 제9장 노사협의	
19	27(목)	【75점 시험】 실전 모의고사	10주차 (3/20)
20	28(금)	모의고사 해설 등	

※ 본 강의진도표는 참고용이며, 변경될 수 있습니다.

2022년 대비 연간 계획

2022	0순환	1순환	2순환	3순환
	<ul style="list-style-type: none"> 교재 : 통합노동법, 강사 자료 	<ul style="list-style-type: none"> 교재 : 통합노동법, 집중강의 노동법, 집중판례 노동법 사례연습 	<ul style="list-style-type: none"> 교재 : 집중강의 노동법, 집중판례 노동법 사례연습 	
	<ul style="list-style-type: none"> 강의 특징 : 기본 이론 및 법리 학습 	<ul style="list-style-type: none"> 강의 특징 : 이론 연계 실전 사례연습 	<ul style="list-style-type: none"> 강의 특징 : 실전 사례 연습 	<ul style="list-style-type: none"> 강의 특징 : 실전 사례 연습
	<ul style="list-style-type: none"> 답안 작성 연습 : 없음. 	<ul style="list-style-type: none"> 답안 작성 연습 : 모의 시험 및 강사채점 (25점 8회 + 75점 1회) 	<ul style="list-style-type: none"> 답안 작성 연습 : 75점 모의시험 및 해설 	<ul style="list-style-type: none"> 답안 작성 연습 : 150점 모의시험 및 해설 최종정리 2회(자료 교부)

2월 3월 중간점검 판례법리 암기시험 실시

중 간 점 검	2월 27일 일요일 오전 중 시행	3월 27일 일요일 오전 중 시행
	<ul style="list-style-type: none"> 시험범위 : <u>집중강의 노동법</u> 중 개별적 근로관계법 ※ 준비 방법 등 자세한 사항은 수업시간 추후 안내 	<ul style="list-style-type: none"> 시험범위 : <u>집중강의 노동법</u> 중 집단적 노사관계법 ※ 준비 방법 등 자세한 사항은 수업시간 추후 안내
	<ul style="list-style-type: none"> 75분 판례법리 암기테스트 : 강사 채점 	<ul style="list-style-type: none"> 75점 판례법리 암기테스트 : 강사 채점
	<ul style="list-style-type: none"> 시험종료 후 문제 해설 등 	<ul style="list-style-type: none"> 시험종료 후 문제 해설 등