

GS1 강의계획서

섬 붙이는 쌤, 매직쌤! 민쌤(min-ssam)입니다!

최고의 적중률을 자랑하는 “비교불허”

MAGIC 행정법

“이론”은 간단하게, “문제”는 풍부하게
“노동관계 행정쟁송법” 완벽대비

- 【기출연습】 신림동 유일 5년간 기출문제 100% 적중(모의고사)
- 【기출연습】 사례와 단문 망라한 “노동관계 행정쟁송법” POOL 100% 구축
- 【기출연습】 세상의 모든 행정쟁송법 사례문제 100% 구비
- 【기출연습】 객관식 행정쟁송법 “사례문제” 100% 구비
- 【실전연습】 Small Step “토막사례(기출문제)” 음원제공
- 【실전연습】 똑!똑!똑! “조립식 행정쟁송법(매뉴얼)” 암기자료
- 【실전연습】 변호사시험 기출, 법전협 모의시험 특강
- 【실전연습】 행정쟁송법 관계법령 암기용 음원파일 제공
- 【실전연습】 최종병기 “행정법공식” 및 “논점세트(딩어리 행정법)”제시
- 신림동 유일, 매년 “최신판례” 특강 진행
- 신림동 유일, 매년 “찍기특강” 매년 진행

매직행정법
기출적중 · 점수폭발 신화는
계속됩니다!!

Magic 행정법은

Small step 입니다!

민쌤(min-ssam)만 믿고 따라오세요!



심 민

공인노무사 2차 시험대비
강의계획서

교수

GS-1순환 평일반

행정쟁송법

< 일반행정 논점세트

꼭야와수다

Magic 행정법의
Small step 입니다!
민쌤(min-ssam)만 믿고 따라오세요!



GS1

PLAN

국내유일 「노무행정법」 전문강의

Small-step, 일년을 하루같이!!
Magic 노무행정법은 처음부터 강하다!!



노무사랑, “동행” 합시다! cafe.daum.net/nomu-love
섬 붙이는 쌤, 매직쌤! 민쌤(min-ssam)입니다!!



民



“모두다” 준비했다!!

moduda



노무사, 마법에 빠지다!



Be Winner!

Winners never quit, Quitter never Win!

안주? NO! 타협? NO! 행정법 점수? 무조건 올려줄게
노무행정법 “모두다” 준비했다.

섬 붙이는 쌤, 매직 쌤! 민쌤(min-ssam)만 믿고 따라오세요!
우리 modu da~ 함께 합!격!~ 합시다~**

변화는 이미 시작됐다! 준비는 끝났다.

기출문제 풀시다, 심민입니다!

기출이 먼저다, 기출은 언제나 옳다! 기승전, 기출러~
국내최초, 10년간 기출해설 교재를 내왔습니다.

노동행정 합시다, 심민입니다!

노동은 필수다, 노동은 언제나 온다! 기승전, 노동러~
국내유일, 5년간 노동행정 연구를 마쳤습니다.

MAGIC, 그 이름에 “합격”을 건다!

행정쟁송법의 마법을 풀어라!

Magic 노무행정법, min-ssam의 합격드라마

Just Right, 노무사 맞춤형 수업

**GS-1순환
평일반
일정**

2019.01.28.(월) ~ 02.13.(수), 총 10 회. 설날연휴(02/04.05.06.) 휴강 ※ 첫 날 시험없음

시험 오후 13:30 ~ 14:00 (노무·행시·사시 기출. 노무사랑 cafe 댓글첨삭 실시. 답안지 사진올리기)

수업 오후 14:10 ~ 18:00

교재

- MAGIC 실전연습 행정쟁송법(논점세트)
- MAGIC 실전연습 행정쟁송법(법령집)

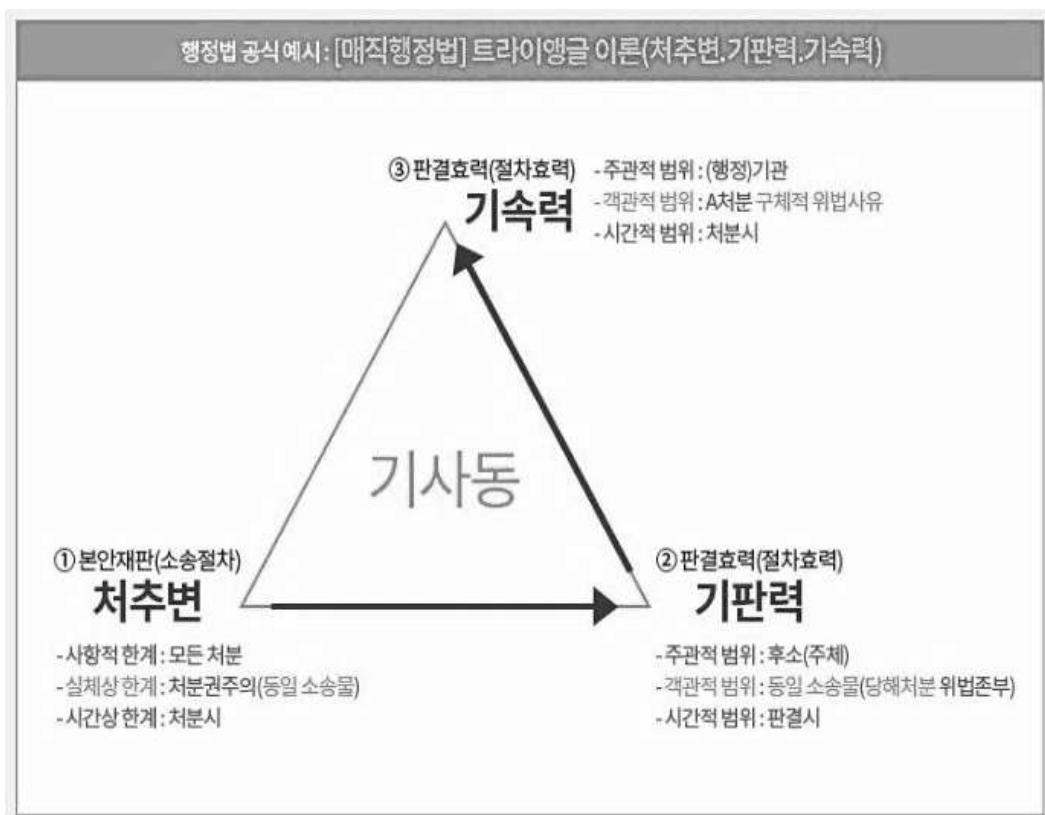
당장, 저리~가라! 싱거운 강의, NO! 한 발 느린 모의고사, NO!

어여, 이리~오라! 매콤한 강의, YES! 한 발 빠른 모의고사, YES!

덩어리 행정법 = 논점box(이론) · 논점set(사례) + 행정법 formula

이제는 Age of Case, "사례시대"를 건너는 마법!

대입한 하면, 결론이 도출된다~!! 행정법공식(행정 FORMULA)



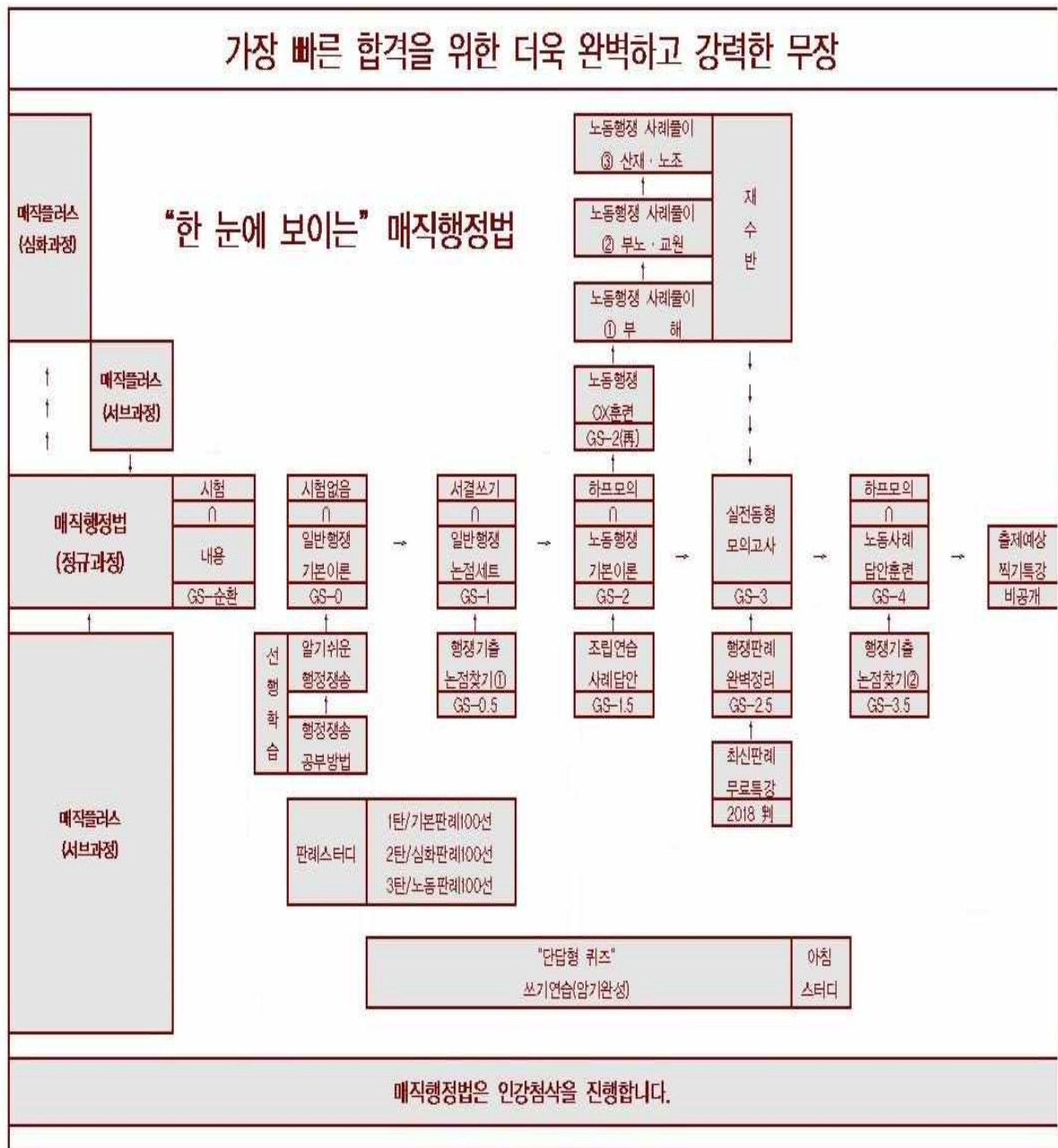
Magic 행정법은
Small step입니다!
민법(min-ssam)만 믿고 따라오세요!

“학문행정법”에는 ‘왕도’가 없어도, “수험행정법”에는 ‘공식’이 있다!

[Triangle formula] (처추변 + 기판력 + 기속력) / 기사동 × = 0

“이론은 간명하게, 문제는 풍부하게!
연습은 실전처럼, 실전은 연습처럼!”

It's magic 노무행쟁법!



∴ “+★ 공인노무사 시험을 위한, 모든 것이 준비된 “국내유일” 전문강의 ★+” ∴

Magic 노무행정법 book, 시리즈

 【주교재】 Magic book Magic 행정쟁송법 ① 실전연습 행정쟁송법 ② 출제공식 행정쟁송법(필기노트) ③ 노동관계 행정쟁송법 ④ 논점찾기 행정쟁송법	Magic 행정법 Series (출판: 나눔에듀)	 【부교재】 Magic book Magic 행정쟁송법 plus + ① 기초입문 행정쟁송법 ② 법령연습 행정쟁송법 ③ 용어사전 행정쟁송법 ④ 판례연습 행정쟁송법	
 【문제집】 Magic book Magic 행정쟁송법 plus + ① 기출해설 행정쟁송법(기본편) ② 기출해설 행정쟁송법(심화편) ③ 모의고사 행정쟁송법(해설편) ④ 모의고사 행정쟁송법(첨삭편)		 【스터디】 Magic book 하루30분, 행정하라! ① 단문연습 행정쟁송법 ② 용어연습 행정쟁송법 ③ 법령연습 행정쟁송법 ④ 판례연습 행정쟁송법	

Magic 행정법은
Small step 입니다!
민법(min-ssam)만 믿고 따라오세요!

각종 국가고시 대비 | 섬 붙이는 법, 매직벨 민법(min-ssam)입니다!

MAGIC 행정법
(판서)필기note

이제는 Age of Case, "사례시대"를 건너는 법!
사례를 풀지는 마법! 출제공식 행정쟁송법

교과서를 반복해서 읽어도 행정문제가 풀리지 않는 이유는 무엇인가?
"암기쟁" 공식을 외우면, 공식이 문제된다!

“암기쟁” 무조건 암기하라.
덩어리로 행정하자!

“출제공식” 행정쟁송법(논점세트)

사례끝 암기장

심 민
알뜰한 "사례 맞춤형 마법암기장"
판서를 없앤다. 필기를 줄인다. 수업에 몰입한다!
기존의 암기식 공부를 가라! 새로운 암기식 공부여 오라!
암기할 게 많나요? 스튜핏~, NO! 무얼 암기 할까요? 구해랏~ YES!
행쟁의 도해식 "출제공식ZIP"을 공개한다!
논점box(이론) · 논점set(사례) + 행쟁법 formula

나눔

GS-1순환

04

This is it...!!, 노무사랑 동행 (daum cafe)

민쌤의 마법학교, 교과과정(curriculum)

노무사 시험에 마법이 시작됐다!

‘매’일 만나봄 ‘직’한, 매직스쿨

툼니바퀴, 논리의 향연!

5년간 적중률 100%, 실전에 强하다!

Just Right, 노무사를 위한 맞춤형 강의
수준별 · 테마별 맞춤형 커리큘럼

제 1 탄

무료특강 - 「Magic 행정법」

- ① 01회/특수자료 || 공부방법: 행정학습가이드
- ② 01회/특수자료 || 최신판례: 2018 판례해설
- ③ 01회/특수자료 || 짝기특강: 2019 출제예상

제 2 탄

정규과정 - 「Magic 행정법」

- ① 12회/실전연습 || GS0: 일반행정 기본이론 / 시험없음
- ② 10회/출제공식 || GS1: 일반행정 논점세트 / 서결쓰기 ※ 인강첨삭제공
- ③ 08회/노동관계 || GS2: 노동행정 기본이론 / 하프모의 ※ 인강첨삭제공
- ④ 06회/논점찾기 || GS3: 실전동형 모의고사 / 실전모의 ※ 인강첨삭제공
- ⑤ 10회/논점찾기 || GS4: 노동사례 답안훈련 / 하프모의 ※ 첨삭없음

제 3 탄

서브과정 - 「Magic plus +(N.5 테마특강)」

- ① 03회/기초입문 || Prior: 알기쉬운 행정쟁송
- ② 05회/논점찾기 || GS0.5: 행정기출 논점찾기(기본)
- ③ 05회/실전연습 || GS1.5: 조립연습 사례답안
- ④ 03회/노동관계 || GS2+: 노동행정 O/X훈련
- ⑤ 05회/판례연습 || GS2.5: 행정판례 완벽정리
- ⑥ 03회/GS3모의 || GS3+: 모의고사 O/X훈련
- ⑦ 05회/논점찾기 || GS3.5: 행정기출 논점찾기(심화)

제 4 탄

서브과정 - 「Magic plus +(아침스터디)」

- ① 연중/하루30분 || 아침스터디: 단답형 퀴즈 / 단문연습 · 판례연습
- ② 연중/하루30분 || 아침스터디: 단답형 퀴즈 / 용어연습 · 판례연습
- ③ 연중/하루30분 || 아침스터디: 단답형 퀴즈 / 법령연습 · 판례연습

제 5 탄

서브과정 - 「Magic plus +(판례스터디)」

- ① 05회/특수자료 || 기본판례 100선 / 구절형 퀴즈
- ② 05회/특수자료 || 심화판례 100선 / 구절형 퀴즈
- ③ 05회/특수자료 || 노동판례 100선 / 구절형 퀴즈

제 6 탄

심화과정 - 「Magic plus +(사례풀이반)」 ※ 맞춤인강

- ① 05회/논점찾기 || 노동행정 / 부해
- ② 05회/논점찾기 || 노동행정 / 부노 · 교원
- ③ 05회/논점찾기 || 노동행정 / 산재 · 노조
- ④ 05회/논점찾기 || 일반행정 / 행정소송
- ⑤ 05회/논점찾기 || 일반행정 / 행정심판

Magic 행정법은
Small step 입니다!
민법(min-ssam)만 믿고 따라오세요!

공인노무사 2차시험 대비

심 민 강의계획서 || 평일반

GS-1순환 행정쟁송법

노 무 사
마 법 에
빠 지 다

- 【필수코스】 “매직행정부 사용설명서” 수강 必 요망

★★ 우리가 민샘과 “동행” 하는 이유 ★★

- ① “PPT & 필기노트” 필기부담 완전 해결
- ② “magic pen” 국내유일 정밀침삭 · 인강침삭
- ③ “하루30분” 연중 아침스터디
- ④ “노동쟁쟁” 모의고사 완비
- ⑤ “진짜답안” 기출해설 완비
- ⑥ “토막사례” min's 미니기출 음원제공
- ⑦ “답안작성용” 한줄판례 제시
- ⑧ “똑딱똑딱” 조립식 행정쟁송법
- ⑨ “N재수반” 노동쟁쟁 논점찾기
- ⑩ “3배빠른” LTE급 질문답변

강 의 진 도 표

회차	일 정	강 의 내 용	
①	01/28(월)	논점BOX (이론개관) ☆ 1회독 ☆ 리마인드	OT / 행정소송의 한계 ~ 항고소송상 피고적격
②	01/29(화)		취소소송상 협의의 소익 ~ 행정소송과 가구제
③	01/30(수)		위법성 판단 기준시 ~ 처분사유 추가·변경
④	01/31(목)		법원의 판결 ~ 객관적 소송
⑤	02/01(금)		행정심판제도
⑥	02/07(목)	논점SET (출제공식) ☆ 2회독 ☆ 사례연결	행정소송의 한계 ~ 항고소송상 피고적격
⑦	02/08(금)		취소소송상 협의의 소익 ~ 행정소송과 가구제
⑧	02/11(월)		위법성 판단 기준시 ~ 처분사유 추가·변경
⑨	02/12(화)		법원의 판결 ~ 객관적 소송
⑩	02/13(수)		행정심판제도
비 고	【각자 교과서 & ppt】 1회독 리마인드(이론개관)		
	【실전연습(논점세트)】 2회독 사례연결(출제공식) ※ 덩어리 행정법과 기출사례 연결연습		

매직행정법 **기출적중**의 신화는 계속됩니다!!

매직행정법 **점수폭발**의 신화는 계속됩니다!!

민



행정쟁송법

“모두”

moduda